

HOW TO CHOOSE THE PERFECT HOME FOR YOU AND YOUR FAMILY? FIRST, YOU SELECT THE PLOT. THEN, DECIDE THE HOUSE ACCORDING TO YOUR SPECIFIC NEEDS, AND WE WILL BUILD IT, ESPECIALLY FOR YOU, FOUNDED ON YOUR EXPECTATIONS.

COMO ESCOLHER A CASA PERFEITA PARA SI E PARA A SUA FAMÍLIA?

PRIMEIRO, ESCOLHA O TERRENO. DEPOIS, DEFINA A CASA DE ACORDO COM AS SUAS NECESSIDADES ESPECÍFICAS E NÓS CONSTRUÍMO-LA, ESPECIALMENTE PARA SI, ALICERÇADA NAS SUAS EXPECTATIVAS.



| | | | | | | | | | | | |
|---|------|--|--|----|------|--|---------------------------|----|------|--|---------------------------|
| 1 | 1326 | | Terracotta / Timber Villa | 10 | 1276 | | Terracotta / Timber Villa | 19 | 3357 | | Super Villa |
| 2 | 1481 | | Terracotta / Timber Villa | 11 | 1250 | | Terracotta / Timber Villa | 20 | 1921 | | Terracotta / Timber Villa |
| 3 | 1500 | | Terracotta / Timber Villa (Pilot Unit) | 12 | 1241 | | Terracotta / Timber Villa | 21 | 3106 | | Super Villa |
| 4 | 1608 | | Terracotta / Timber Villa (Pilot Unit) | 13 | 1245 | | Terracotta / Timber Villa | 22 | 1364 | | Terracotta / Timber Villa |
| 5 | 2046 | | Terracotta / Timber Villa | 14 | 1244 | | Terracotta / Timber Villa | 23 | 1383 | | Terracotta / Timber Villa |
| 6 | 1904 | | Terracotta / Timber Villa | 15 | 1233 | | Terracotta / Timber Villa | 24 | 1424 | | Terracotta / Timber Villa |
| 7 | 1925 | | Terracotta / Timber Villa | 16 | 1245 | | Terracotta / Timber Villa | 25 | 1452 | | Terracotta / Timber Villa |
| 8 | 1828 | | Terracotta / Timber Villa | 17 | 1270 | | Terracotta / Timber Villa | 26 | 1437 | | Terracotta / Timber Villa |
| 9 | 1373 | | Terracotta / Timber Villa | 18 | 2740 | | Super Villa | 27 | 1324 | | Terracotta / Timber Villa |

Plot area (sqm) · Área do Lote (m²) | Terracotta / Timber Villa (Architecture option)

The information contained in this document is solely indicative and may, for technical, commercial, or legal reasons, be subject to changes without prior notice. This real estate project is included in the portfolio of NENUPHAR OCEAN, SIC IMOBILIÁRIA FECHADA, S.A., registered with CMVM with the reference number 2029.
A informação que consta neste documento é meramente indicativa e poderá, por motivos técnicos, comerciais ou legais, ser sujeita a alterações sem aviso prévio. Este projeto imobiliário está incluído no portfólio da NENUPHAR OCEAN, SIC IMOBILIÁRIA FECHADA, S.A., registada na CMVM sob o número 2029.

TIMBER VILLA

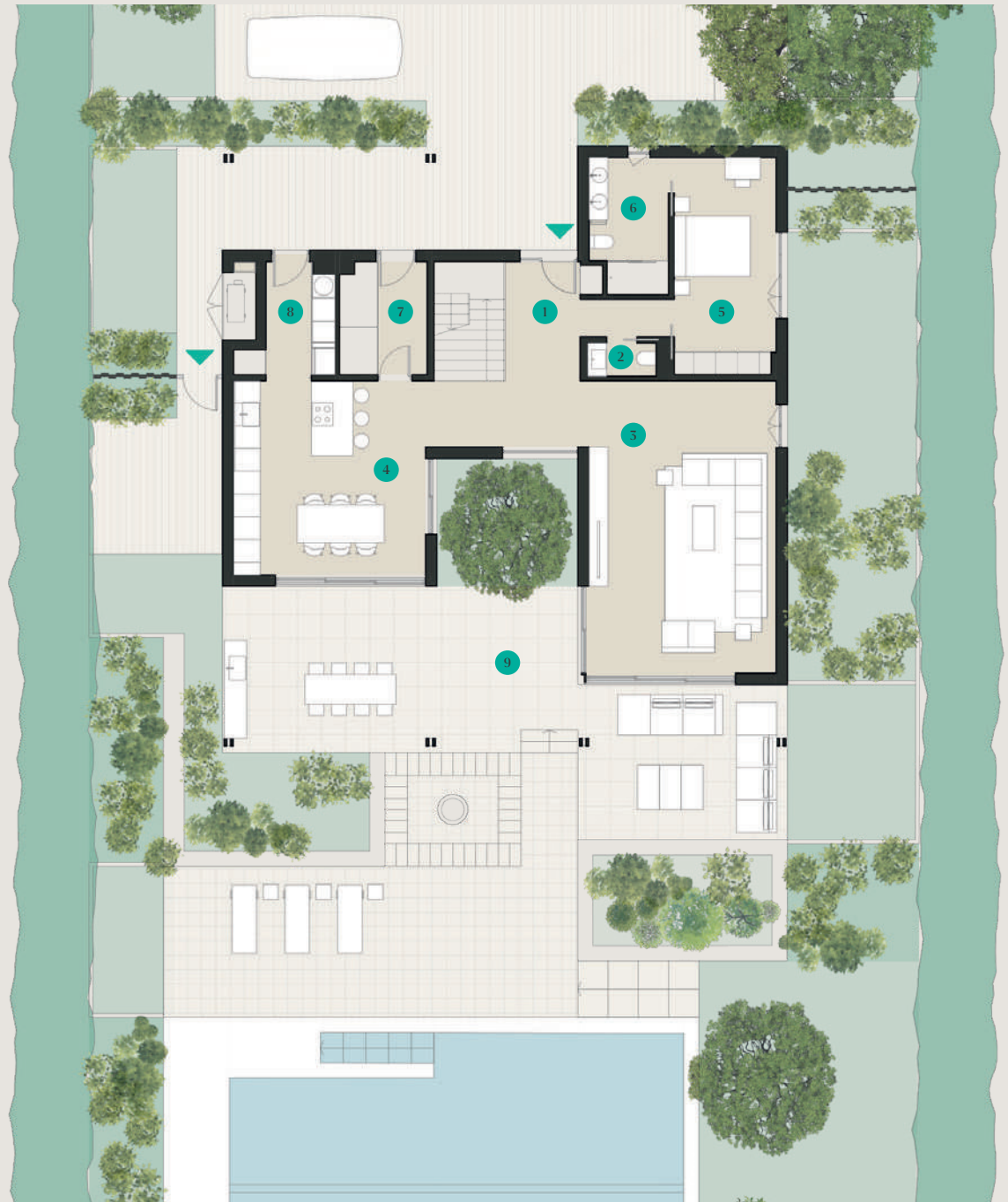
4 BEDROOM VILLA/ T4

GROUND FLOOR

PISO TÉRREO

| | |
|--|------|
| GROSS PRIVATE AREA (sqm) • ÁREA BRUTA PRIVATIVA (m ²) | 240 |
| PARKING • LUGARES ESTACIONAMENTO | 2 |
| 1 ENTRANCE (sqm) • ENTRADA (m ²) | 9,2 |
| 2 GUEST TOILET (sqm) • IS (m ²) | 1,7 |
| 3 LIVING ROOM (sqm) • SALA (m ²) | 42,2 |
| 4 KITCHEN (sqm) • COZINHA (m ²) DINING ROOM (sqm) • SALA DE JANTAR (m ²) | 29,8 |
| 5 SUITE (sqm/m ²) | 15,5 |
| 6 BATHROOM (sqm) • IS (m ²) | 7,3 |
| 7 PANTRY (sqm) • DESPENSA (m ²) | 6,1 |
| 8 UTILITIES ROOM (sqm) • ÁREA TÉCNICA (m ²) | 7 |
| EXTERIOR (sqm) • EXTERIOR (m ²) | |
| 9 BACKYARD TERRACE (sqm) • TERRAÇO TARDOZ (m ²) | 135* |

* Does not include pool area. Não inclui área de piscina.



TIMBER VILLA

4 BEDROOM VILLA/ T4

UPPER FLOOR PISO SUPERIOR

GROSS PRIVATE AREA (sqm) • ÁREA BRUTA PRIVATIVA (m²) 240

PARKING • LUGARES ESTACIONAMENTO 2

| | | |
|---|--|------|
| 1 | MASTER SUITE (sqm) • SUITE PRINCIPAL (m ²) | 15,4 |
| 2 | BATHROOM (sqm) • CASA DE BANHO (m ²) | 5,1 |
| 3 | CLOSET (sqm) • CLOSET (m ²) | 3,4 |
| 4 | BALCONY (sqm) • VARANDA (m ²) | 16 |
| 5 | BEDROOM (sqm) • QUARTO (m ²) | 14,9 |
| 6 | BALCONY (sqm) • VARANDA (m ²) | 12,2 |
| 7 | BEDROOM (sqm) • QUARTO (m ²) | 15,6 |
| 8 | BATHROOM (sqm) • IS (m ²) | 7,1 |
| 9 | BALCONY (sqm) • VARANDA (m ²) | 11,4 |

